

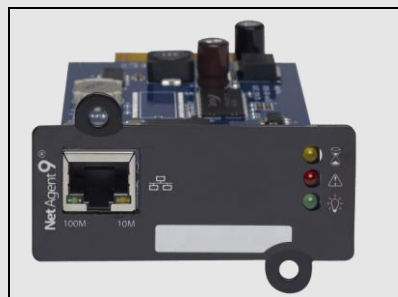
OPTIONAL ACCESSORIES



TARJETA COMUNICACIÓN PARA SAI TRIFÁSICO

Esta tarjeta esta basada en diseño **NetAgent 9** y permite:

- Monitorización en tiempo real mediante webservice integrado
- Comunicación mediante protocolo SNMP v1/v2
- Notificación de eventos via email
- Ejecutar test de batería remotamente
- Soporta conexión LAN de 10/100Mbit
- Incluye protocolo ModBus TCP
- Incluye software básico de monitorización SNMPview
- Permite apagado seguro mediante servicio ClientMate (Windows, Linux, MAC, VMWare, ...)



Modelo Básico
(Cod. 310393)

Este modelo de tamaño estandar incluye los protocolos básicos de comunicaciones y está destinada a SAI trifásicos: ZGR Versatile o ZGR Influence

Modelo avanzado basado en diseño **NetAgent 9** con compatibilidad para monitorización de sensores ambientales Netfeeler II

- Instalación Plug & Play (No es necesario configurar el SAI)
- Incluye mejoras sobre las funciones básicas
- Historial de eventos
- Monitorización remota mediante GSM
- Notificación de alarmas por SMS
- Protocolos de seguridad avanzados: HTTPS, SSL, SNMPv3, IPv6
- Incluye protocolo ModBus TCP
- Apagado seguro de computadoras mediante servicio ClientMate
- (opcional) sensor de temperatura/humedad y agua via puerto ENV



PRO model
(Cod. 310394)

Este modelo PRO incluye protocolos de comunicación y seguridad más avanzados como: SSL, HTTPS, SNMP v3. Tambien soporta monitorización GSM y alertas SMS

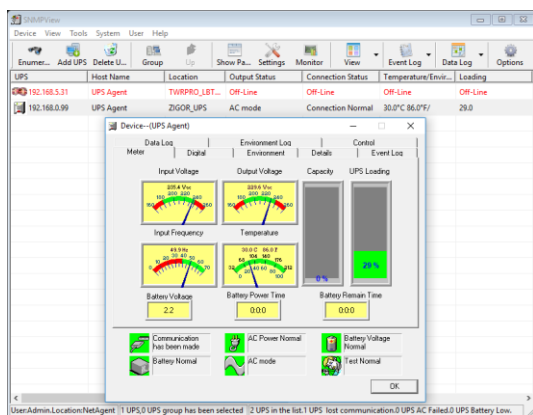


Imagen del software SNMPView

Modelo: Formato Standard
Instalación: Sólo para SAI con puerto Inteligente (plug&play)
Dimensiones: 68, x 133,5 x 43mm (An x L x Al)
Peso: 80 grm



Estas tarjetas permiten integrar los SAI en el software de domótica (Home Assistant) mediante el protocolo SNMP y la interegración Network UPS Tools (NUT)

Para más información sobre HA, visite: <https://www.home-assistant.io>

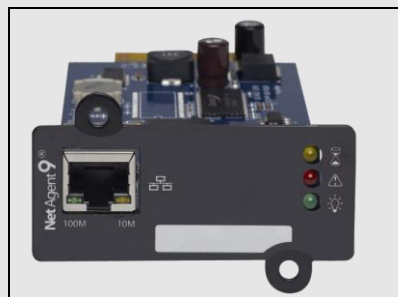
OPTIONAL ACCESSORIES



COMMUNICATION CARD FOR THREE-PHASE UPS

Standard size form factor based on **NetAgent 9 design**

- Real time monitoring via internal webserver
- SNMP v1/v2 protocol
- Event notification via e-mail
- Remote control for scheduled battery test
- 10/100Mbit LAN connection
- Built-in modbus TCP protocol
- Monitor UPS status via SNMP traps and SNMPview software
- Secure computer shutdown via ClientMate service (Windows, Linux, MAC, VMWare, ...)



Basic model
(Cod. 310393)

This standard size form factor model includes basic communication protocols to be used with our three phase UPS like ZGR Versatile or ZGR Influence series

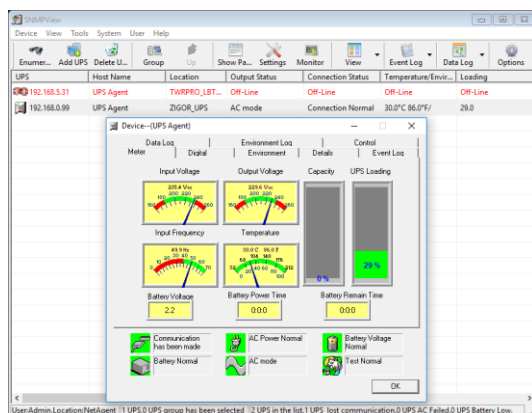
Enhanced card based on **NetAgent 9 design** with Netfeeler II environment monitoring support

- Plug & Play installation. (Not UPS configuration needed)
- Basic card functions with enhanced functionalities
- History datalogger
- GSM remote monitoring
- SMS alarm notification
- Advanced secure protocols: HTTPS, SSL, SNMPv3, IPv6
- Built-in modbus TCP protocol
- Graceful multi-server shutdown via ClientMate service
- (optional) temperature/humidity and water sensor via ENV port



PRO model
(Cod. 310394)

This PRO model includes more advanced and secure communication protocols like SSL, HTTPS, SNMP v3. Also support GSM monitoring and SMS notifications



SNMPView screenshot

Model: Standard size
Installation: Only for UPS Intelligent port (plug&play)
Dimensions: 68, x 133,5 x 43mm (W x D x H)
Weight: 80 grm



UPS can be integrated in home automation software (Home Assistant) using this cards via Network UPS Tools (NUT) addon and SNMP protocol.

(Check HA community for more info) <https://www.home-assistant.io>