

ACCESORIOS OPCIONALES

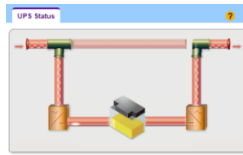


TARJETA COMUNICACIÓN PARA SAI MONOFASICO Y TRIFASICO

Instalación: Sólo para SAI con puerto Inteligente (plug&play)
Dimensiones: 52 x 81 x 26mm (An x L x Al)
Peso: 40 grm

Esta tarjeta esta basada en diseño **NetAgent 9** y permite:

- Instalación Plug & Play. *(No es necesario configurar el SAI)*
- Monitorización en tiempo real mediante webserver integrado.
- Comunicación mediante protocolo SNMP y ModBus TCP.
- Notificación de eventos via email. *(Incluye autenticación SSL/TLS)*
- Ejecutar test de batería remotamente.
- Soporta conexión LAN de 10/100Mbit.
- Sinóptico en tiempo real de estado del SAI.
- Protocolos de seguridad avanzados:
HTTPS, SSL (1024bit), TLS v1.3, SNMP v3.



Modelo Básico
(Cod. 310391)

Actualmente ambas tarjetas SNMP se han unificado en un formato compacto y permiten comunicación con todos nuestros SAI, tanto monofásicos como trifásicos.

Modelo avanzado basado en diseño **NetAgent A**.

Incluye mejoras sobre las funciones básicas e incorpora:

- Mejor procesador y mas memoria.
- Nuevas notificaciones: Telegram, Skype, Wechat, LINE.
- Soporte para protocolo BACnet.
- Permite conectividad hasta 1000Mbit (GigaLAN).
- 13 idiomas.



Modelo PRO
(Cod. 310392)

Ambas tarjetas permiten apaga seguro mediante servicio ClientMate.

(Windows, Linux, MAC, VMWare,...)

Descargable software de monitorización SNMPview.

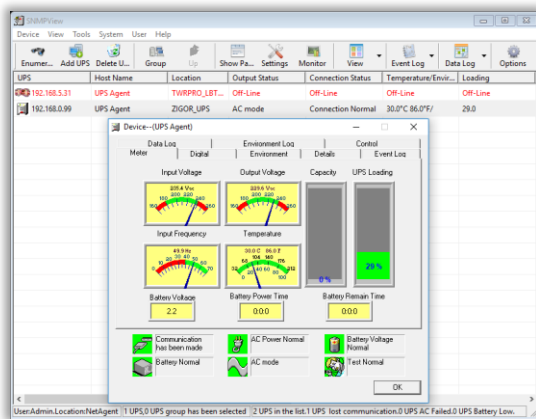


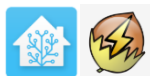
Imagen del software SNMPview

Disponible accesorio opcional de monitorización ambiental
NetFeeler III. (Cod. 312169)

- Permite monitorizar temperatura, humedad y detección de agua mediante conector mini-USB.
- Incluye alarma sonora.



NetFeeler	
Condición de NetFeeler	
Temperatura Ambiente	26.4 C (79.5 F)
Humedad Ambiente	49 %
Condición de Agua	Alarma
Condición de Gas	Normal
Condición de Humo	Normal



Estas tarjetas permiten integrar los SAI en el software de domótica (Home Assistant) mediante el protocolo SNMP y la integración Network UPS Tools (NUT).

Para más información sobre HA, visite: <https://www.home-assistant.io>

Modelo: Sensor ambiental Netfeeler III
Instalación: Compatible con SAI monofásico y trifásico (plug&play)
Dimensiones: 55 x 80 x 25mm / 40 grm (An x L x Al / peso)
Long. conexión USB: 1800 mm
Long. sonda agua: 2500 mm
Nivel alarma sonora: 70 dB

OPTIONAL ACCESSORIES

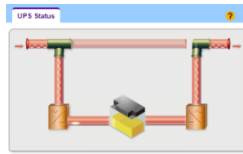


COMMUNICATION CARD FOR SINGLE-PHASE AND 3-PHASE UPS

Installation: Only for UPS Intelligent port (plug&play)
Dimensions: 52 x 81 x 26mm (W x D x H)
Weight: 40 grm

This card is based on **NetAgent 9 design** and support:

- Plug & Play installation. *(No UPS configuration needed)*
- Real time monitoring via internal webserver.
- Built-in SNMP protocol and ModBus TCP.
- Event notification via e-mail. *(Includes SSL/TLS authentication)*
- Remote control for scheduled battery test.
- 10/100Mbit LAN connection.
- Real time animated graphic.
- Advanced security protocols:
HTTPS, SSL (1024bit), TLS v1.3, SNMP v3.



Basic model
(Cod. 310391)

Actually both SNMP card are unified on a small form factor design and they support both 1-phase and 3-phase communication protocol

Enhanced card based on **NetAgent A design**

Includes more functionalities:

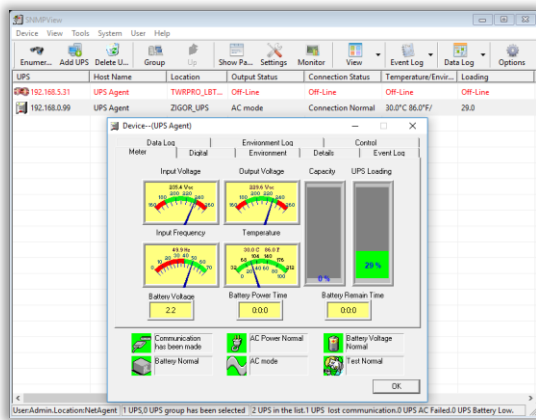
- More memory and powerful built-in processor.
- New notifications: Telegram, Skype, Wechat, LINE.
- BACnet protocol support.
- Up to 1000Mbit (GigaLAN) connection.
- 13 languages selection.



PRO model
(Cod. 310392)

Both cards allows secure server shutdown via ClientMate service.
(Windows, Linux, MAC, VMWare, ...)

Downloadable monitoring software SNMPView.



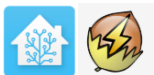
SNMPView software image

Available environment monitoring accesorie NetFeeler III.
(Cod. 312169)

- Allows temperature, humidity and water detection via mini-USB connector.
- Alarm buzzer included



NetFeeler	
NetFeeler Status	
Environmental Temperature	26.4 C (79.5 F)
Environmental Humidity	49 %
Water Status	Alarm
Gas Status	Normal
Smoke Status	Normal



UPS can be integrated in home automation software (Home Assistant) using this card through Network UPS Tools (NUT) addon and SNMP protocol.

Check HA community for more info: <https://www.home-assistant.io>

Model: Netfeeler III environment sensor hub
Installation: 1-phase and 3-phase UPS compatible (plug&play)
Dimensions: 55 x 80 x 25mm / 40 grm (W x L x H / weight)
Length USB connection wire: 1800 mm
Length Water sonde: 2500 mm
Sound power level: 70 dB