

ACCESORIOS OPCIONALES



TARJETA COMUNICACIÓN PARA SAI MONOFASICO

Esta tarjeta esta basada en diseño **NetAgent 9** y permite:

- Instalación Plug & Play (No es necesario configurar el SAI)
- Monitorización en tiempo real mediante webserver integrado
- Comunicación mediante protocolo SNMP v1/v2 y ModBus TCP
- Notificación de eventos via email
- Ejecutar test de batería remotamente
- Soporta conexión LAN de 10/100Mbit
- Incluye software básico de monitorización SNMPview
- Permite apagado seguro mediante servicio ClientMate (Windows,Linux,MAC,VMWare,...)



Modelo Básico
(Cod. 310391)

Este modelo MINI de tarjeta incluye los protocolos básicos de comunicaciones y está destinada a SAI monofásicos: ZGR Tower PRO o ZGR Efficient RT

Modelo avanzado basado en diseño **NetAgent A** con compatibilidad para monitorización de sensores ambientales Netfeeler III

- Instalación Plug & Play (No es necesario configurar el SAI)
- Incluye mejoras sobre las funciones básicas:
- Incorpora un mejor procesador y mas memoria
- Nuevas notificaciones: Telegram, Skype, Wechat, LINE
- Soporte para protocolo BACnet
- Protocolos de seguridad avanzados: HTTPS, SSL, SNMP v3, IPv6
- Permite conectividad hasta 1000Mbit (GigaLAN)
- Apagado seguro multi-servidor mediante servicio ClientMate
- (opcional) sensor de temperatura/humedad y agua via mini-USB



Modelo PRO
(Cod. 310392)

Este modelo PRO incluye protocolos de comunicación y seguridad más avanzados como: SSL, HTTPS, SNMP v3. También soporta BACnet y conectividad LAN Gigabit

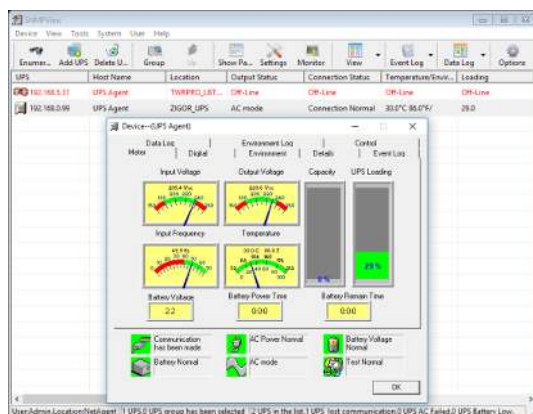
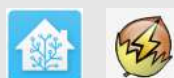


Imagen del software SNMPView

Modelo: Formato Mini
Instalación: Sólo para SAI con puerto Inteligente (plug&play)
Dimensiones: 52 x 81 x 26mm (An x L x Al)
Peso: 40 grm



Estas tarjetas permiten integrar los SAI en el software de domótica (Home Assistant) mediante el protocolo SNMP y la integración Network UPS Tools (NUT).

Para más información sobre HA, visite: <https://www.home-assistant.io>

OPTIONAL ACCESSORIES



COMMUNICATION CARD FOR SINGLE-PHASE UPS

This card is based on **NetAgent 9 design** and support:

- Plug & Play installation. (Not UPS configuration needed)
- Real time monitoring via internal webservice
- Built-in SNMP v1/v2 protocol and ModBus TCP
- Event notification via e-mail
- Remote control for scheduled battery test
- 10/100Mbit LAN connection
- Monitor UPS status via SNMP traps and SNMPview software
- Secure computer shutdown via ClientMate service (Windows,Linux,MAC,VMWare,...)



Basic model
(Cod. 310391)

This small form factor model includes standard basic communication protocols to be used with our single phase UPS like ZGR TowerPRO and ZGR Efficient RT

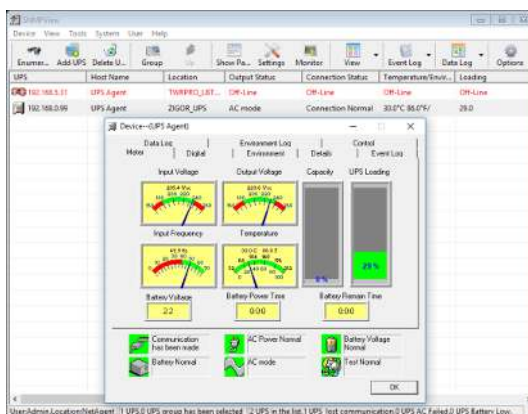
Enhanced card based on **NetAgent A design** with Netfeeler III environment monitoring support

- Plug & Play installation. (Not UPS configuration needed)
- Add Basic card functions with enhanced functionalities
- More memory and powerful built-in processor
- New notifications: Telegram, Skype, Wechat , LINE
- BACnet protocol support
- Advanced secure protocols: HTTPS, SSL, SNMPv3, IPv6
- Up to 1000Mbit (GigaLAN) connection
- Graceful multi-server shutdown via ClientMate service
- (optional) temperature/humidity and water sensor via mini-USB



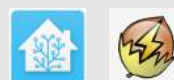
PRO model
(Cod. 310392)

This PRO model includes more advanced and secure communication protocols like SSL, HTTPS, SNMP v3. Also support BACnet and up to Gigabit LAN connection



SNMPView screenshot

Model: Mini size
Installation: Only for UPS Intelligent port (plug&play)
Dimensions: 52 x 81 x 26mm (W x D x H)
Weight: 40 gm



UPS can be integrated in home automation software (Home Assistant) using this card through Network UPS Tools (NUT) add-on and SNMP protocol.

(Check HA community for more info)

<https://www.home-assistant.io>